

Anatra con Sardine

FASE DI VITA



Gatto Adulto Sterilizzato

La sterilizzazione /castrazione è raccomandata per i gatti domestici, tuttavia è noto per essere un fattore di rischio per l'obesità, in quanto può portare ad un aumento dell'appetito e alla riduzione del livello di attività. La nostra ricetta è stata specificamente formulata per aiutare a bilanciare questi cambiamenti.

Connoisseur Cat

La linea Connoisseur Cat è stata appositamente sviluppata per fornire una selezione di ricette ad alto contenuto di proteine animali che sono irresistibili per i gatti.

La linea è stata formulata per offrire un assortimento delle migliori fonti proteiche animali cucinate al momento con l'aggiunta di ingredienti funzionali che contribuiscono a prendersi cura della salute dei gatti.

La ricetta è adatta anche per...



Gatti da appartamento



Controllo del peso



Gatti anziani

Fare riferimento all'elenco dei prodotti per ulteriori informazioni su ciascuna categoria.

SLOGAN PER LA RICETTA

70%
TOTALE

70% Totale Anatra e Pesce

Ricco di aminoacidi, vitamine e minerali essenziali per sostenere ogni giorno salute e benessere.



Peso ottimale

Formulato per essere povero di grassi e con aggiunta di L-Carnitina per promuovere un peso sano per i gatti sterilizzati.



Minimo 30% di anatra e sardine cucinato al momento

Fonti proteiche approvvigionate responsabilmente e altamente digeribili, ideali per i gatti.



Riduzione dei boli di pelo

Formulato con aggiunta di polpa di barbabietola e cellulosa per aiutare a ridurre la formazione di boli di pelo.



Salute del tratto urinario

Formulato per aiutare a mantenere un intervallo ottimale di pH delle urine per supportare la salute del tratto urinario.

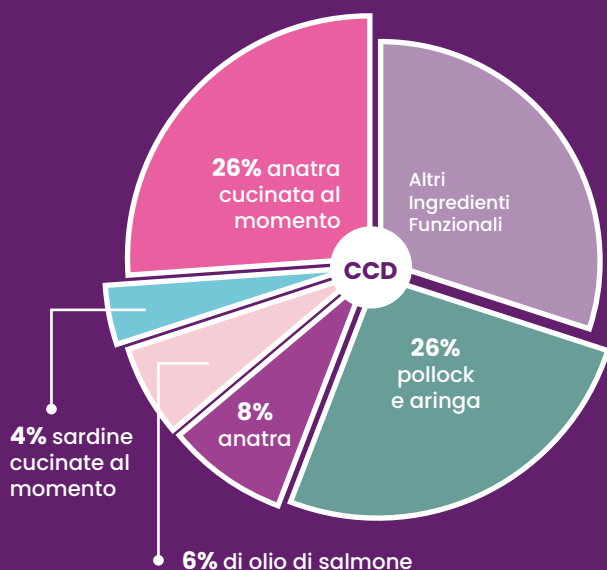


Digestione Sana

Con l'aggiunta di prebiotici per agevolare l'assorbimento dei nutrienti.

RICETTA GRAIN FREE

COMPOSIZIONE



70% Anatra e Pesce (di cui 26% Anatra Cucinata al Momento, 18% Pollock Essiccato, 8% Anatra Essiccata, 8% Aringa Essiccata, 6% Olio di Salmone, 4% Sardine Cucinate al Momento), Patate, Piselli, Lenticchie, Ceci, Cellulosa (2,5%), Polpa di Barbabietola (2%), Sugo di Fegato Idrolizzato, Minerali, Fruttoligosaccaridi (FOS, 460 mg/kg), Mannanoligosaccaridi (MOS, 120 mg/kg), Pacchetto Per Le Articolazioni (Glucosamina 175 mg/kg, Metilsulfonilmetano 175 mg/kg, Condroitin Solfato 125 mg/kg), Mirtillo Rosso Essiccato, Estratto di Yucca (190 mg/kg)

Perché l'anatra?

L'anatra è una fonte di proteine magre, ricca di nutrienti e che fornisce inoltre sostanze nutritive quali ferro, selenio, vitamine del gruppo B e zinco, che possono contribuire alla salute ed al benessere generale.

Perché le sardine?

Le sardine sono pesci grassi ricchi di sostanze nutritive e rappresentano un'ottima fonte di acidi grassi omega 3, che favoriscono le condizioni della pelle e del mantello e la salute delle articolazioni, nonché di vitamina B12, un nutriente essenziale richiesto dall'organismo per la sintesi del DNA, la produzione di energia e il funzionamento del sistema nervoso centrale.

COMPONENTI ANALITICI

Proteine grezze	44,5%	NFE	24%
Grassi grezzi	12,5%	Acidi grassi omega-6	1,8%
Fibre grezze	4%	Acidi grassi omega-3	1,6%
Ceneri grezze	10%	Calcio	1,9%
Umidità	5%	Fosforo	1,6%
Energia metabolizzabile	375 kcal/100g		

ADDITIVI NUTRIZIONALI PER KG

VITAMINE: Vitamina A 25.096 UI, Vitamina D3 1.731 UI, Vitamina E 255 UI;
OLIGOELEMENTI: Zinco (Zinco Solfato Monoidrato) 96 mg, Ferro (Ferro (II) Solfato Monoidrato) 72 mg, Manganese (Solfato Manganoso Monoidrato) 29 mg, Rame (Rame (II) Solfato Pentaidrato) 10 mg, Iodio (Ioduro Di Potassio) 3,7 mg;
AMINOACIDI: Metionina 2.094 mg, Lisina 500 mg;
PROVITAMINE: Taurina 2.010 mg, L-Carnitina 986 mg

GUIDA ALL'ALIMENTAZIONE*

Peso del gatto (kg)	1 - 2kg	2 - 3kg	3 - 4kg	4 - 5kg	5+kg
Grammi al giorno (g)	20 - 30g	30 - 40g	40 - 50g	50 - 60g	60+g

* Basato sulle raccomandazioni NRC di un gatto adulto. Tutti i gatti sono diversi e le linee guida dovrebbero essere adattate per tenere conto della razza, dell'età, del temperamento e del livello di attività del singolo gatto. Quando si cambiano gli alimenti si prega di introdurli gradualmente per un periodo di due settimane. Assicurarsi sempre che sia disponibile acqua fresca e pulita.

DIMENSIONI DEI SACCHI

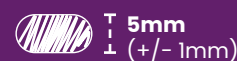


Per maggiori dettagli, consultare il Portale Partner o contattare il proprio Account Manager.

Fino a 18 mesi di conservazione

DIMENSIONE DEI CROCCANTINI

Dimensione e forma ottimali dei croccantini per gatti.



Una consistenza croccante.

Importante: Le informazioni fornite in questo documento sono l'interpretazione di GA Pet Food Partners Ltd del regolamento n. 767/2009, compresi i regolamenti di modifica 2017/2279 e 2018/1903. Come per tutte le leggi, solo i tribunali possono decidere la corretta interpretazione della legge. Si consiglia di rivolgersi sempre a un legale quando si creano/stampano nuove confezioni, opuscoli o siti web. I parametri di dichiarazione dei costituenti analitici previsti dalla legge (ossia Proteine grezze, Grassi grezzi, Fibre grezze, Ceneri grezze) possono essere utilizzati ai fini della dichiarazione insieme all'Umidità. Gli altri parametri sono da considerarsi indicativi e per dichiarare cifre aggiuntive si consiglia di effettuare analisi per confermare i livelli con maggiore precisione. Aggiornamenti della formulazione: In base alle informazioni disponibili e al fine di soddisfare costantemente le dichiarazioni analitiche dei componenti previste dalla legge, è possibile che le formulazioni debbano essere adattate per tenere conto della variazione e della disponibilità delle materie prime. Possono anche verificarsi altre ragioni al di fuori del nostro controllo immediato (compresi, ma non solo, eventi di forza maggiore) che giustificano la modifica di una formulazione per migliorarne l'idoneità.