

Canard

avec sardines

ETAPE DE VIE



Chat adulte stérilisé

La stérilisation est recommandée pour les chats, cependant il est reconnu qu'elle peut augmenter les risques d'obésité, puisqu'elle peut amener à augmenter l'appétit et réduire le niveau d'activité physique. Notre recette a été spécialement conçue pour aider à maintenir un certain équilibre à ce niveau là.

Connoisseur Cat

Cette gamme d'aliments pour chats a été spécialement élaborée pour offrir à nos compagnons des recettes contenant une sélection d'ingrédients de qualité et un haut niveau de protéine.

Cette gamme de produits a été réalisée à partir des meilleures sources de protéines animales fraîchement préparées et intègre également des aliments fonctionnels pour aider à prendre soin de la santé de votre chat.

La recette convient également aux...



Chats d'intérieur



Contrôle du poids



Chats seniors

Veillez vous référer à la liste des produits pour plus d'informations sur chaque catégorie.

BÉNÉFICES DE LA RECETTE



70 % de canard et de poisson

Riche en acides aminés essentiels, vitamines et minéraux afin de favoriser le bien-être et la santé au quotidien.



Poids de forme

Elaborée afin d'être faible en graisse et avec ajout de L-Carnitine pour maintenir un poids de forme chez les chats stérilisés.



Minimum 30 % canard et sardines fraîchement préparés

Approvisionnement responsables et protéines hautement digestibles, idéal pour nos chats.



Réduction des boules de poils

Elaborée avec de la pulpe de betterave et de la cellulose pour aider à la réduction des boules de poils.



Santé du système urinaire

Elaborée afin d'aider à maintenir une valeur optimale de pH pour favoriser la santé du système urinaire.

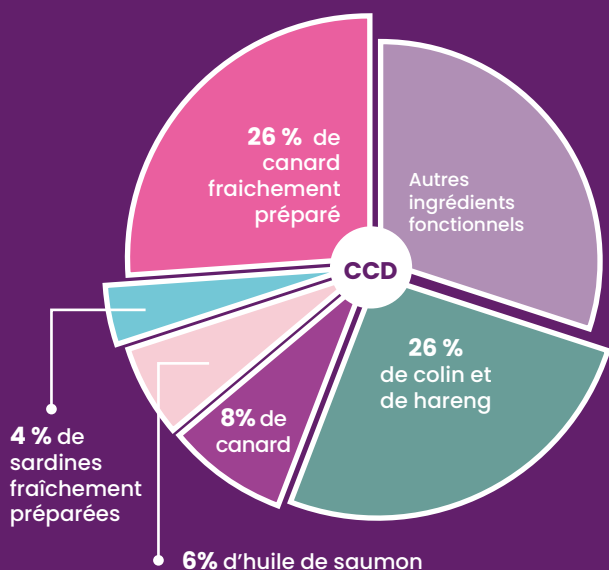


Bonne digestion

Prébiotiques ajoutés pour aider à soutenir la capacité d'absorption des nutriments.

RECETTE SANS CÉRÉALES

COMPOSITION



70 % de canard et de poisson (dont 26 % de canard fraîchement préparé, 18 % de colin séché, 8 % de canard séché, 8 % de hareng séché, 6 % d'huile de saumon, 4 % de sardines fraîchement préparées), pomme de terre, pois, lentilles, pois chiches, cellulose (2,5 %), pulpe de betterave (2 %), jus de foie hydrolysé, minéraux, fructooligosaccharides (FOS, 460 mg/kg), mannanoligosaccharides (MOS, 120 mg/kg), supplément pour articulations (glucosamine 175 mg/kg, méthylsulfonylméthane 175 mg/kg, sulfate de chondroïtine 125 mg/kg), canneberge séchée, extrait de yucca (190 mg/kg)

Pourquoi le canard ?

Le canard est une source de protéines maigres, riche en nutriments tels que le fer, le sélénium, les vitamines B et le zinc, qui peuvent contribuer à une bonne santé et au bien-être de façon générale.

Pourquoi des sardines ?

Les sardines sont des poissons gras riches en nutriments. Elles constituent une excellente source d'acides gras oméga-3 qui favorisent l'état de la peau et du pelage et la santé des articulations, ainsi que de vitamine B12, un nutriment essentiel dont l'organisme a besoin pour la synthèse de l'ADN, la production d'énergie et le fonctionnement du système nerveux central.

CONSTITUANTS ANALYTIQUES

Protéines brutes	44,5 %	ENA	24 %
Matières grasses brutes	12,5 %	Oméga-6 Acides Gras	1,8 %
Fibres brutes	4 %	Oméga-3 Acides Gras	1,6 %
Cendres brutes	10 %	Calcium	1,9 %
Humidité	5 %	Phosphore	1,6 %
Énergie métabolisable			375 kcal/100g

ADDITIFS NUTRITIONNELS PAR KG

VITAMINES : Vitamine A 25 096 UI, Vitamine D3 1 731 UI, Vitamine E 255 UI;

OLIGO-ÉLÉMENTS : Zinc (sulfate de zinc monohydraté) 96 mg, Fer (sulfate de fer (II) monohydraté) 72 mg, Manganèse (sulfate manganéux monohydraté) 29 mg, Cuivre (sulfate de cuivre (II) pentahydraté) 10 mg, Iode (iodure de potassium) 3,7 mg;

ACIDES AMINÉS : Methionine 2 094 mg, Lysine 500 mg;

PROVITAMINES : Taurine 2 010 mg, L-Carnitine 986 mg

GUIDE D'ALIMENTATION*

Poids du chat (kg)	1 - 2kg	2 - 3kg	3 - 4kg	4 - 5kg	5+kg
Grammes par jour (g)	20 - 30g	30 - 40g	40 - 50g	50 - 60g	60+g

* Selon les recommandations du NRC pour les chats adultes. Tous les chats sont différents, et ces instructions doivent être adaptées en tenant compte de la race, de l'âge, du tempérament et du niveau d'activité de chaque chat. Lorsque vous changez l'alimentation de votre chat, veuillez introduire le nouvel aliment graduellement sur une période de deux semaines. Assurez-vous toujours de mettre de l'eau potable fraîche à disposition de votre chat.

TAILLE DES SACHETS

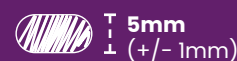


Veuillez vous reporter au portail des partenaires pour plus de détails ou contacter votre gestionnaire de compte.

Durée de conservation jusqu'à 18 mois.

TAILLE DES CROQUETTES:

Taille et forme de croquette optimales pour les chats.



Des croquettes à la texture croquante.

Important : les informations fournies dans ce document constituent l'interprétation par GA Pet Food Partners Ltd du règlement n° 767/2009, y compris les règlements modificatifs 2017/2279 et 2018/1903. Comme pour toute législation, seuls les tribunaux peuvent décider de l'interprétation correcte de la loi. Nous vous conseillons de toujours demander un avis juridique lors de la création/impression de nouveaux emballages, dépliants ou sites web. Les paramètres de déclaration des constituants analytiques réglementaires (c'est-à-dire les protéines brutes, les matières grasses brutes, les fibres brutes, les cendres brutes) peuvent être utilisés à des fins de déclaration avec l'humidité. Les autres paramètres sont donnés à titre indicatif et pour déclarer des chiffres supplémentaires, nous suggérons que des analyses soient effectuées pour confirmer les niveaux de manière plus précise. Mises à jour des formulations : Au fur et à mesure que des informations sont disponibles et afin de respecter en permanence les déclarations statutaires des constituants analytiques, les formulations peuvent devoir être adaptées pour tenir compte de la variation et de la disponibilité des matières premières. Il peut également y avoir d'autres raisons hors de notre contrôle immédiat (y compris, mais sans s'y limiter, des événements de force majeure) qui justifient le changement d'une formulation pour améliorer son adéquation.