

# Kalkoen met Rijst

## VOLWASSEN KAT

### ENKELVOUDIG DIERLIJK EIWIT RECEPT

#### Waarom Kalkoen?

Kalkoen, zachtjes gekookt om het eiwit te beschermen en een vollere smaak te creëren, is een magere eiwitbron die rijk is aan essentiële aminozuren. Het is ook een goede bron van essentiële voedingsstoffen zoals riboflavine, kalium en selenium, die bijdragen tot de algemene gezondheid en het welzijn.

*Uw recept bevat:*



#### Totaal Kalkoen

Een goed verteerbare en smakelijke bron van eiwitten.



#### Versbereide Kalkoen

Rijk aan essentiële aminozuren, vitamines en mineralen om de gezondheid en het welzijn van elke dag te bevorderen.

## Goodness Grains

Het Goodness Grains assortiment biedt een selectie van recepten die profiteren van de beste vers bereide eiwitbronnen en gezonde granen.

#### Waarom granen?

Granen bevatten van nature veel vezels, waardoor uw huisdier een vol en verzadigd gevoel krijgt. Gezonde granen leveren voedzame en verteerbare voedingsstoffen zoals essentiële vetzuren, vitamines en mineralen - belangrijk voor een complete en evenwichtige voeding en ter ondersteuning van een gezond immuunsysteem.

### Recept Claims



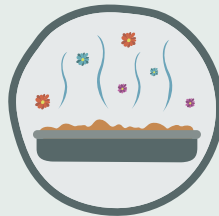
#### *Dieet met beperkte ingrediënten*

Samengesteld met één dierlijke eiwitbron om huisdieren met een gevoelige spijsvertering te helpen.



#### *Gevoelige spijsvertering*

Met toegevoegd cichorei-extract, een prebioticum dat helpt bij het bevorderen van de groei van gezonde darm bacteriën en ondersteunt de spijsvertering.



#### *Verminderen van de ontlastingsgeur*

Samengesteld met toegevoegde yucca om de ontlastingsgeur te verminderen.

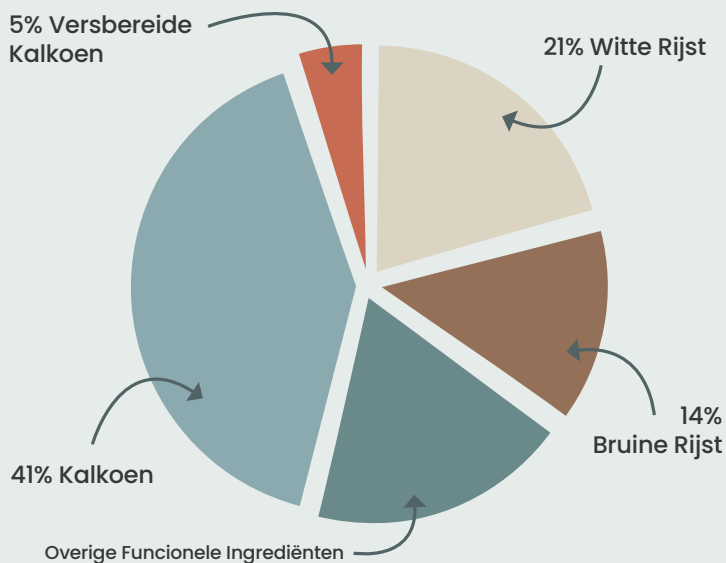


#### *Gezonde huid en vacht*

Bevat Omega-3 essentiële vetzuren om een gezonde huid en een zachte, glanzende vacht te bevorderen.

# SAMENSTELLING:

Kalkoen 46% (Inclusief Gedroogd Kalkoen 29%, Kalkoenvet 12%, Versbereid Kalkoen 5%), Witte Rijst (21%), Bruine Rijst (14%), Maisglutenmeel, Aardappelwit, Tomatenpulp, Kippenbouillon, Mineralen, Omega-3 Supplement (0,7%), Zout, Zeewier, Cichorei (0.3%), Gedroogde Wortel, Gedroogde Veenbes, Yucca Schidigera (200 mg / kg)



## Bruine rijst

Bruine rijst is een volkoren en complex koolhydraat, wat betekent dat het langzamer wordt verteerd. Het is ook een rijke bron van vezels, ter ondersteuning van een optimale spijsvertering.

## Witte rijst

Witte rijst is een waardevolle bron van koolhydraten - essentieel voor de voeding van uw kat en om hem van energie te voorzien. Het bevat ook vitamines en mineralen, waaronder B-vitamines die essentieel zijn voor een gezond zenuwstelsel.

## ANALYTISCHE BESTANDDELEN:

Ruw Eiwit	31%	NFE	33,5%
Ruw Vet	19%	Omega 6 Vetzuren	3,6%
Ruwe Vezel	1,5%	Omega 3 Vetzuren	0,4%
Ruwe As	8%	Calcium	1,5%
Vocht	7%	Fosfor	1,1%
Metaboliseerbare Energie	407 kcal/100g		

## VOEDINGSADDITIEVEN PER KG:

**VITAMINEN:** Vitamine A 21.635 IE, Vitamine D3 1.731 IE, Vitamine E 442 IE

**PROVITAMINEN:** Taurine 1.600mg

**SPOORELEMENTEN:** Zink (Zinksulfaat Monohydraat) 96mg, IJzer (IJzer (II) sulfaat Monohydraat) 72mg, Mangaan (Mangaan Sulfaat Monohydraat) 29mg, Koper (Koper (II) sulfaat Pentahydraat) 12mg, Jodium (Watervrij Calciumjodaat) 0,48mg

## VOEDINGSGIDS\*

GEWICHT VAN DE KAT (KG)	1 - 2kg	2 - 3kg	3 - 4kg	4 - 5kg	5+kg
GRAM PER DAG (G)	20 - 35g	35 - 45g	45 - 55g	55 - 65g	65+g

\* Alle katten zijn verschillend en de richtlijnen moeten worden aangepast aan ras, leeftijd, temperament en activiteitsniveau van de individuele kat. Bij het veranderen van voedsel, gelieve het geleidelijk te introduceren over een periode van twee weken. Zorg altijd voor vers, schoon water.



## VERPAKKINGSHOEVEELHEDEN:

- Raadpleeg de Partner Portal voor meer details of neem contact op met uw Account Manager.
- Houdbaarheid van 18 maanden.

## BROKJESGROOTTE:

- Optimale brokjesgrootte en -vorm voor katten.
- Een krokante brokstructuur.

6mm (+/-1mm)



8mm (+/-0,5mm)

**Belangrijk:** De informatie in dit document is GA Pet Food Partners Ltd interpretatie van Verordening nr. 767/2009 inclusief wijzigingsverordeningen 2017/2279 en 2018/1903. Zoals met alle wetgeving kunnen alleen rechtbanken beslissen over de juiste interpretatie van de wet. Wij adviseren u altijd juridisch advies in te winnen bij het maken/drukken van nieuwe verpakkingen, folders of websites. De wettelijke parameters voor de declaratie van analytische bestanddelen (d.w.z. ruw eiwit, ruw vet, ruwe vezels, ruwe as) mogen samen met vocht worden gebruikt voor declaratiedoelstellingen. Andere parameters zijn bedoeld als richtlijn en voor het declareren van extra cijfers raden wij aan analyses uit te voeren om de gehalten nauwkeuriger te bevestigen. Actualisering van de formulering: Naarmate informatie beschikbaar komt en om voortdurend te voldoen aan de wettelijke declaraties van analytische bestanddelen, kan het nodig zijn formuleringen aan te passen om rekening te houden met variatie en beschikbaarheid van grondstoffen. Er kunnen ook andere redenen zijn waarop wij geen directe invloed hebben (met inbegrip van maar niet beperkt tot gevallen van overmacht) die een wijziging van een formulering rechtvaardigen om de geschiktheid ervan te verbeteren.