

# Ryba z ryżem

## DOROSŁY KOT

### POJEDYNCZE BIAŁKO ZWIERZĘCE

#### Dlaczego biała ryba?

Delikatnie gotowane, aby chronić białko i stworzyć pełniejszy smak, białe ryby są źródłem białka oraz witamin B6, B12 i niacyny. Są również źródłem kwasów tłuszczowych Omega 3, które mogą wspomagać zdrowie skóry i sierści oraz zdrowe stawy.

### Twoja Recepta Zawiera:

**38%**



**4%**

**Łączna zawartość ryb**  
Etycznie pozyskiwane źródło wysoce przyswajalnego białka.

**Świeżo przygotowana biała ryba**  
Białe ryby to wysmienite źródła białka, bogate w aminokwasy, witaminy i minerały.

## Goodness Grains

Seria Goodness Grains oferuje wybór przepisów, które korzystają z najlepszych świeżo przygotowanych źródeł białka i zdrowych ziaren.

#### Dlaczego ziarna?

Ziarna są naturalnie bogate w błonnik, co pomaga Twojemu zwierzęciu czuć się pełnym i zadowolonym. Pełnowartościowe ziarna dostarczają pożywnych i strawnych składników odżywczych, takich jak niezbędne kwasy tłuszczowe, witaminy i minerały - ważnych dla kompletnej i zbilansowanej diety oraz wspomagających zdrowy układ odpornościowy.

### Zalety receptury



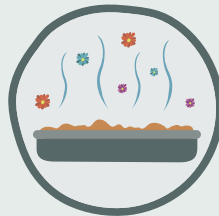
#### Dieta monobiałkowa

Receptura z pojedynczym źródłem białka zwierzęcego, aby wspomóc zwierzęta o wrażliwym układzie pokarmowym.



#### Wrażliwy układ trawienny

Dodano wyciąg z cykorii zawierający prebiotyki, który ułatwia trawienie i utrzymanie prawidłowej flory bakteryjnej jelit.



#### Redukcja zapachu odchodów

Dodatek wyciągu z juki sprzyja zmniejszeniu intensywności zapachu odchodów.

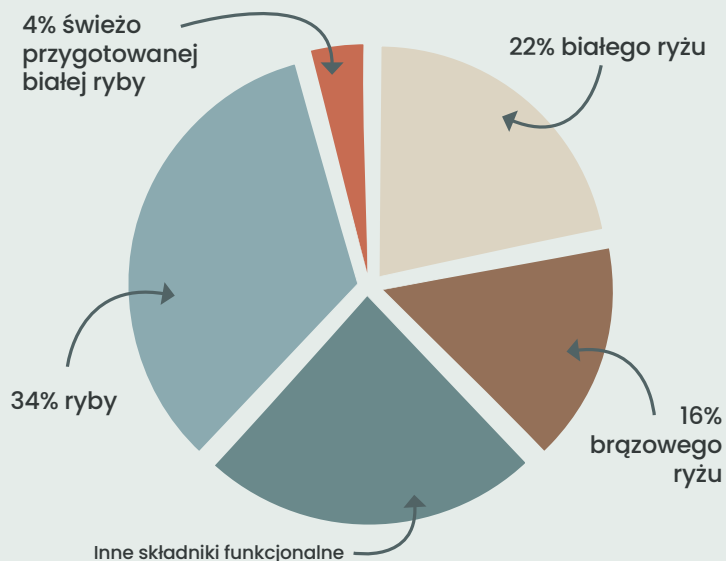


#### Zdrowa skóra i sierść

Zawiera niezbędne kwasy tłuszczowe omega-3, które pomagają utrzymać zdrową skórę i błyszczącą, miękką sierść.

## SKŁAD:

Ryba 38% (w tym suszona ryba 28%, świeżo przygotowana biała ryba 4%, olej z łososia 4%, bulion rybny 2%), biały ryż (22%), brązowy ryż (16%), olej słonecznikowy, kukurydziana mączka glutenowa, pulpa pomidorowa, białko ziemniaczane, minerały, suplement omega-3 (0,7%), sól, algi morskie, cykorja (0,3%), suszona marchew, suszona żurawina, wyciąg z Yucca schidigera (200 mg/kg)



### Brązowy ryż

Ryż brązowy jest pełnoziarnistym i złożonym węglowodanem, co oznacza, że jest wolniej trawiony. Jest również bogatym źródłem błonnika, który wspomaga optymalne zdrowie układu pokarmowego.

### Biały ryż

Biały ryż jest cennym źródłem węglowodanów - niezbędnych w żywieniu Twojego kota i dostarczających mu energii. Zawiera również witaminy i minerały, w tym witaminy z grupy B, które są niezbędne dla zdrowego układu nerwowego.

## SKŁADNIKI ANALITYCZNE:

Białko surowe .....	32%	Bezazotowe związki wyciągowe (NFE) .....	31,5%
Tłuszcz surowy .....	19%	Kwasy tłuszczowe omega-6 .....	1,5%
Włókno surowe .....	1,5%	Kwasy tłuszczowe omega-3 .....	1,5%
Popiół surowy .....	9%	Wapń .....	1,5%
Wilgotność .....	7%	Fosfor .....	1,1%
Energia metaboliczna .....	405 kcal/100g		

## DODATKI DIETETYCZNE NA KG:

**WITAMINY:** witamina A 21635 j.m., witamina D3 1731 j.m., witamina E 442 j.m.

**PROWITAMINY:** tauryna 1600mg

**PIERWIASTKI ŚLADOWE:** cynk (jednowodny siarczan cynku) 96mg, żelazo (jednowodny siarczan żelaza (II)) 72mg, mangan (jednowodny siarczan manganu) 29mg, miedź (pięciowodny siarczan miedzi (II)) 12mg, jod (jodan potasu) 0,48mg

## ZALECENIA ŻYWIENIOWE\*

WAGA KOTA(KG)	1 - 2kg	2 - 3kg	3 - 4kg	4 - 5kg	5+kg
DZIENNA PORCJA KARMY (G)	20 - 35g	35 - 45g	45 - 55g	55 - 65g	65+g

\* Każdy kot jest inny, dlatego przedstawione zalecenia należy dostosować do indywidualnych potrzeb, biorąc pod uwagę rasę, wiek, temperament i poziom aktywności danego kota. Przy zmianie karmy nowy produkt należy przez pierwsze dwa tygodnie wprowadzać stopniowo. Kotu należy zapewnić stały dostęp do świeżej wody.



## ROZMIARY OPAKOWAŃ:

- Więcej szczegółów można znaleźć na Portalu dla Partnerów lub skontaktować się ze swoim opiekunem konta.
- Okres ważności: 18 miesięcy.

## WIELKOŚĆ GRANULATU:

- Rozmiar i kształt granulatu optymalny dla dorosłych kotów.
- Odpowiednio chrupiąca struktura granulatu.

6mm (+/-1mm)



8mm (+/- 0,5mm)



**Ważne:** Informacje zawarte w tym dokumencie to interpretacja GA Pet Food Partners Ltd dotycząca rozporządzenia nr 767/2009 wraz ze zmieniającymi się rozporządzeniami 2017/2279 i 2018/1903. Tak jak w przypadku wszystkich przepisów, tylko sądy mogą decydować o prawidłowej interpretacji prawa. Zalecamy, aby zawsze zasięgać porady prawnej przy tworzeniu/drukowaniu nowych opakowań, ulotek czy stron internetowych. Ustawowe parametry deklaracji składników analitycznych (tj. białko surowe, tłuszcz surowy, włókno surowe, popiół surowy) mogą być stosowane do celów deklaracji wraz z wilgotnością. Pozostałe parametry mają charakter orientacyjny i w celu zadeklarowania dodatkowych wartości sugerujemy przeprowadzenie analiz w celu dokładniejszego potwierdzenia poziomów. Aktualizacja receptury: W miarę dostępności informacji oraz w celu ciągłego spełniania ustawowych deklaracji składników analitycznych, receptury mogą wymagać dostosowania w celu uwzględnienia zmienności i dostępności surowców. Mogą również wystąpić inne przyczyny poza naszą bezpośrednią kontrolą (w tym, ale nie tylko, zdarzenia siły wyższej), które uzasadniają zmianę receptury w celu poprawy jej przydatności.