

# Poisson avec du riz

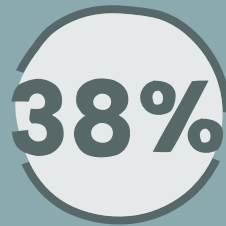
## CHAT ADULTE

### RECETTE À BASE DE MONO - PROTÉINE ANIMALE

#### Pourquoi le poisson blanc ?

Le poisson blanc est une source de protéines et de vitamines B6, B12 et de niacine. Il est cuit délicatement pour protéger les protéines et créer un goût plus prononcé. Ils sont également une source d'acides gras oméga 3 qui peuvent contribuer à la santé de la peau, du pelage et des articulations.

Votre recette comprend :



**De poisson au total**  
Une source de protéines hautement digestibles et d'origine responsable.



**De poisson blanc fraîchement préparé**  
Riche en acides aminés, vitamines et minéraux, le poisson blanc est une délicieuse source de protéines.

## Goodness Grains

La gamme Goodness Grains offre une sélection de recettes qui bénéficient des meilleures sources de protéines fraîchement préparées et de céréales saines.

#### Pourquoi les céréales ?

Les céréales sont naturellement riches en fibres, ce qui aide votre animal à se sentir rassasié et satisfait. Les céréales saines fournissent des nutriments digestes et nutritifs tels que des acides gras essentiels, des vitamines et des minéraux - importants pour une alimentation complète et équilibrée et pour aider à maintenir un système immunitaire sain.

### Bénéfices de la recette



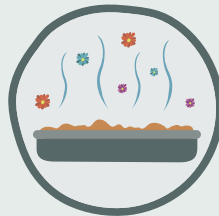
#### Régime à ingrédients limités

Formulé avec une source unique de protéines animales pour aider à soutenir les animaux de compagnie à la digestion sensible.



#### Digestion sensible

Avec de l'extrait de chicorée ajouté, un prébiotique qui contribue au développement de bactéries intestinales bénéfiques et favorise la digestion.



#### Atténue l'odeur des selles

Élaboré à partir de yucca ajouté pour atténuer l'odeur des selles.

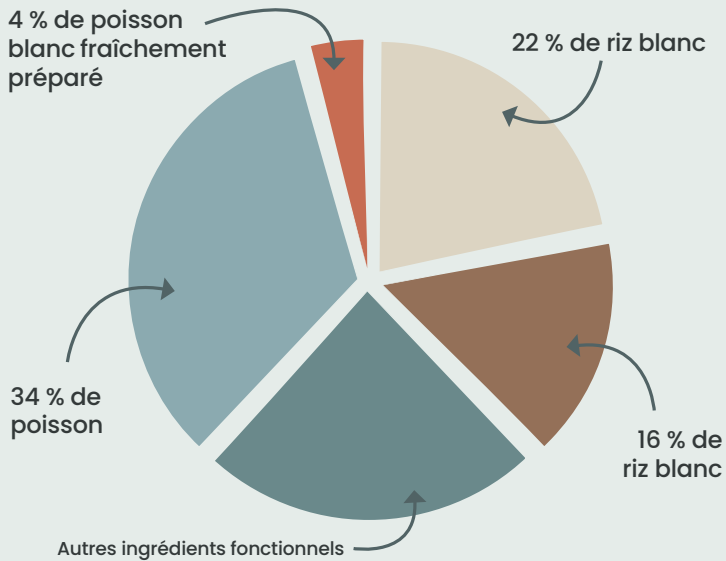


#### Un pelage et une peau en pleine santé

Contient des acides gras oméga-3 essentiels pour une peau saine et un pelage doux et brillant.

## COMPOSITION:

38 % de poisson (dont 28 % de poisson déshydraté, 4 % de poisson fraîchement préparé, 4 % d'huile de saumon, 2 % de bouillon de poisson), riz blanc (22 %), riz brun (16 %), huile de tournesol, gluten de maïs, concentré de tomate, protéine de pomme de terre, minéraux, supplément d'oméga-3 (0,7 %), sel, algues, chicorée (0,3 %), carotte déshydratée, canneberge déshydratée, extrait de yucca schidigera (200 mg/kg)



### Riz brun

Le riz brun est une céréale complète et un glucide complexe, ce qui signifie qu'il est digéré plus lentement. C'est également une riche source de fibres, qui contribue à une santé digestive optimale.

### Riz blanc

Le riz blanc est une source précieuse de glucides, essentielle pour l'alimentation de votre chat et pour lui fournir de l'énergie. Il contient également des vitamines et des minéraux, notamment des vitamines B qui sont essentielles au bon fonctionnement du système nerveux.

## CONSTITUANTS ANALYTIQUES:

Protéines brutes	32 %	ENA	31,5 %
Matières grasses brutes	19 %	Omega 6 Acides Gras	1,5 %
Fibres brutes	1,5 %	Omega 3 Acides Gras	1,5 %
Cendres brutes	9 %	Calcium	1,5 %
Humidité	7 %	Phosphore	1,1 %
Énergie métabolisable	405 kcal/100g		

## ADDITIFS NUTRITIONNELS PAR KG :

**VITAMINES :** vitamine A 21 635 UI, vitamine D3 1 731 UI, vitamine E 442 UI

**PROVITAMINS:** Taurine 1 600mg

**OLIGO-ÉLÉMENTS :** zinc (monohydrate de sulfate de zinc) 96mg, fer (monohydrate de sulfate de fer (II)) 72mg, manganèse (monohydrate de sulfate de manganèse) 29mg, cuivre (sulfate de cuivre (II) pentahydraté) 12mg, iode (iodure de potassium) 0,48mg

## GUIDE D'ALIMENTATION\*

POIDS DU CHAT (KG)	1 - 2kg	2 - 3kg	3 - 4kg	4 - 5kg	5+kg
GRAMMES PAR JOUR (G)	20 - 35g	35 - 45g	45 - 55g	55 - 65g	65+g

\* Tous les chats sont différents, et ces instructions doivent être adaptées en tenant compte de la race, de l'âge, du tempérament et du niveau d'activité de chaque chat. Lorsque vous changez l'alimentation de votre chat, veuillez introduire le nouvel aliment graduellement sur une période de deux semaines. Assurez-vous toujours de mettre de l'eau potable fraîche à disposition de votre chat.



## TAILLE DES SACHETS:

- Veuillez vous reporter au portail des partenaires pour plus de détails ou contacter votre gestionnaire de compte.
- Durée de conservation de 18 mois.

## TAILLE DES CROQUETTES:

- Taille et forme de croquette optimales pour les chats.
- Des croquettes à la texture croquante.

6mm (+/-1mm)



8mm (+/- 0,5mm)



**Important :** les informations fournies dans ce document constituent l'interprétation par GA Pet Food Partners Ltd du règlement n° 767/2009, y compris les règlements modificatifs 2017/2279 et 2018/1903. Comme pour toute législation, seuls les tribunaux peuvent décider de l'interprétation correcte de la loi. Nous vous conseillons de toujours demander un avis juridique lors de la création/impression de nouveaux emballages, dépliants ou sites web. Les paramètres de déclaration des constituants analytiques réglementaires (c'est-à-dire les protéines brutes, les matières grasses brutes, les fibres brutes, les cendres brutes) peuvent être utilisés à des fins de déclaration avec l'humidité. Les autres paramètres sont donnés à titre indicatif et pour déclarer des chiffres supplémentaires, nous suggérons que des analyses soient effectuées pour confirmer les niveaux de manière plus précise. Mises à jour des formulations : Au fur et à mesure que des informations sont disponibles et afin de respecter en permanence les déclarations statutaires des constituants analytiques, les formulations peuvent devoir être adaptées pour tenir compte de la variation et de la disponibilité des matières premières. Il peut également y avoir d'autres raisons hors de notre contrôle immédiat (y compris, mais sans s'y limiter, des événements de force majeure) qui justifient le changement d'une formulation pour améliorer son adéquation.