

Fisch mit Reis

ERWACHSENE KATZEN

MONO-PROTEIN REZEPT

Warum Weißfisch?

Schonend gegart, um das Protein zu schützen und einen volleren Geschmack zu erzielen, ist Weißfisch eine Quelle von Proteinen und den Vitaminen B6, B12 und Niacin. Sie sind auch eine Quelle für Omega-3-Fettsäuren, die die Gesundheit von Haut und Fell sowie der Gelenke unterstützen können.

Ihr Rezept enthält:

38%



4%

Fisch insgesamt

Eine hoch verdauliche Proteinquelle aus verantwortungsbewusst bezogenen Zutaten.

Frisch zubereiteter Weißfisch

Weißfisch ist eine köstliche Proteinquelle, die reich an Aminosäuren, Vitaminen & Mineralien ist.

Goodness Grains

Das Goodness Grains-Sortiment bietet eine Auswahl an Rezepten, die von den besten, frisch zubereiteten Proteinquellen und gesunden Getreidesorten profitieren.

Warum Getreide?

Getreide ist von Natur aus reich an Ballaststoffen und trägt dazu bei, dass sich Ihr Haustier satt und zufrieden fühlt. Vollwertige Getreide liefern nahrhafte und verdauliche Nährstoffe wie essentielle Fettsäuren, Vitamine und Mineralien - wichtig für eine vollständige und ausgewogene Ernährung und zur Unterstützung eines gesunden Immunsystems.

Rezeptansprüche



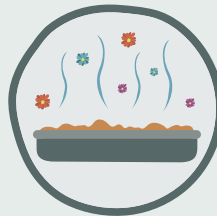
Inhaltsstoffarme Ernährung

Entwickelt mit einer einzigen tierischen Proteinquelle zur Unterstützung von Haustieren mit empfindlicher Verdauung.



Sensible Verdauung

Mit Chicorée-Extrakt, einem Präbiotikum, das die Erhaltung einer gesunden Darmflora unterstützen kann und so die Verdauung fördert.



Reduziert unangenehmen Geruch

Das Rezept mit Yucca-Extrakt trägt dazu bei, unangenehme Gerüche des Katzenkots zu reduzieren.

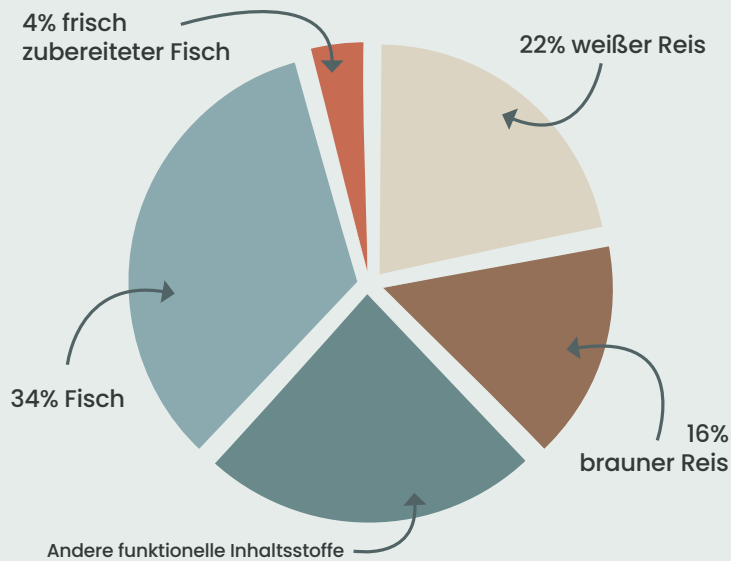


Gesundheit von Haut & Fell

Enthält essentielle Omega-3-Fettsäuren, die die Gesundheit der Haut fördern und für ein weiches & glänzendes Fell sorgen.

ZUSAMMENSETZUNG:

Fisch 38% (enthält 28% getrockneten Fisch, 4% frisch zubereiteten Fisch, 4% Lachsöl, 2% Fischbrühe), weißer Reis (22%), brauner Reis (16%), Sonnenblumenöl, Maisglutenmehl, Tomatentrester, Kartoffelprotein, Salz, Meeresalgen, Chicorée (0,3%), getrocknete Karotte, getrocknete Preiselbeere, Yucca Schidigera-Extrakt (200 mg/kg)



Brauner Reis

Brauner Reis ist ein Vollkorn und ein komplexes Kohlenhydrat, das heißt, es wird langsamer verdaut. Außerdem ist er eine reichhaltige Quelle für Ballaststoffe, die die Gesundheit der Verdauung unterstützen.

Weißer Reis

Weißer Reis ist eine wertvolle Kohlenhydratquelle, die für die Ernährung Ihrer Katze wichtig ist und sie mit Energie versorgt. Außerdem enthält er Vitamine und Mineralstoffe, darunter B-Vitamine, die für ein gesundes Nervensystem wichtig sind.

ANALYTISCHE BESTANDTEILE:

Rohprotein	32%	Stickstofffreie Extraktstoffe ..	31,5%
Rohfett	19%	Omega-6-Fettsäuren	1,5%
Rohfaser	1,5%	Omega-3-Fettsäuren	1,5%
Rohasche	9%	Kalzium	1,5%
Feuchtigkeit	7%	Phosphor	1,1%
Umsetzbare Energie	405 kcal/100g		

ERNÄHRUNGSPHYSIOLOGISCHE ZUSATZSTOFFE PRO KG:

VITAMINE: Vitamin A 21.635 IE, Vitamin D3 1.731 IE, Vitamin E 442 IE

PROVITAMINE: Taurine 1.600mg

SPURENELEMENTE: Zink (Zinksulfat-Monohydrat) 96mg, Eisen (Eisen (II) sulfat-Monohydrat) 72mg, Mangan (Mangansulfat-Monohydrat) 29mg, Kupfer (Kupfer (II) sulfat-Pentahydrat) 12mg, Jod (Kaliumjodid) 0,48mg

FÜTTERUNGSEMPFEHLUNG*

GEWICHT DER KATZE (KG)	1 - 2kg	2 - 3kg	3 - 4kg	4 - 5kg	5+kg
GRAMM PRO TAG (G)	20 - 35g	35 - 45g	45 - 55g	55 - 65g	65+g

* Alle Katzen sind unterschiedlich und die Richtlinien sollten angepasst werden, um Rasse, Alter, Temperament und Aktivitätsniveau der einzelnen Katze zu berücksichtigen. Wenn Sie das Futter ändern, stellen Sie es bitte langsam, über einen Zeitraum von zwei Wochen um. Stellen Sie immer sicher, dass frisches, sauberes Wasser zur Verfügung steht.



VERPACKUNGSGRÖSSEN:

- Weitere Informationen finden Sie im Partnerportal oder wenden Sie sich an Ihren Partner Manager.
- Haltbarkeit: 18 Monate.

KROKETTENGROSSE:

- Optimale Größe und Form der Kroketten für erwachsene Katzen.
- Knusprige Kroketten-Konsistenz.

6mm (+/-1mm)



8mm (+/- 0.5mm)

Wichtig: Bei den in diesem Dokument enthaltenen Informationen handelt es sich um die Auslegung der Verordnung Nr. 767/2009 einschließlich der Änderungsverordnungen 2017/2279 und 2018/1903 durch GA Pet Food Partners Ltd. Wie bei allen Rechtsvorschriften können nur Gerichte über die richtige Auslegung des Gesetzes entscheiden. Wir raten Ihnen, bei der Gestaltung/Drucken von neuen Verpackungen, Broschüren oder Websites immer rechtlichen Rat einzuholen. Die gesetzlich vorgeschriebenen Parameter für die Deklaration der analytischen Bestandteile (d.h. Rohprotein, Rohfett, Rohfaser, Rohasche) können für Deklarationszwecke zusammen mit dem Feuchtigkeitsgehalt verwendet werden. Andere Parameter sind als Richtwerte zu verstehen, und um zusätzliche Werte zu deklarieren, empfehlen wir, Analysen durchzuführen, um die Werte genauer zu bestätigen. Aktualisierungen der Rezepturen: Sobald neue Informationen verfügbar sind und um die gesetzlich vorgeschriebenen Angaben zu den analytischen Bestandteilen zu erfüllen, müssen die Rezepturen möglicherweise angepasst werden, um Schwankungen bei den Rohstoffen und ihrer Verfügbarkeit Rechnung zu tragen. Es kann auch andere Gründe außerhalb unserer unmittelbaren Kontrolle geben (einschließlich, aber nicht beschränkt auf Ereignisse höherer Gewalt), die die Änderung einer Rezeptur zur Verbesserung ihrer Eignung rechtfertigen.